

# CONSULTA DESCRIPTIVA Y GRÁFICA DE DATOS CATASTRALES BIENES INMUEBLES DE NATURALEZA URBANA

Municipio de MURCIA Provincia de MURCIA

REFERENCIA CATASTRAL DEL INMUEBLE  
**3344222XH6034S0004OX**

## DATOS DEL INMUEBLE

DOMICILIO TRIBUTARIO

**DS CARRIL TORRE IBAQEZ 70 Es:3 Pl:00 Pt:0A**

**MURCIA [ALJUCER] 30152-MURCIA**

USO LOCAL PRINCIPAL

**Residencial**

AÑO CONSTRUCCIÓN

**1960**

COEFICIENTE DE PARTICIPACIÓN

**40,940000**

SUPERFICIE CONSTRUIDA [m<sup>2</sup>]

**294**

## DATOS DE LA FINCA A LA QUE PERTENECE EL INMUEBLE

SITUACIÓN

**DS CARRIL TORRE IBAQEZ 70**

**MURCIA [ALJUCER] [MURCIA]**

SUPERFICIE CONSTRUIDA [m<sup>2</sup>]

**718**

SUPERFICIE SUELO [m<sup>2</sup>]

**1.740**

TIPO DE FINCA

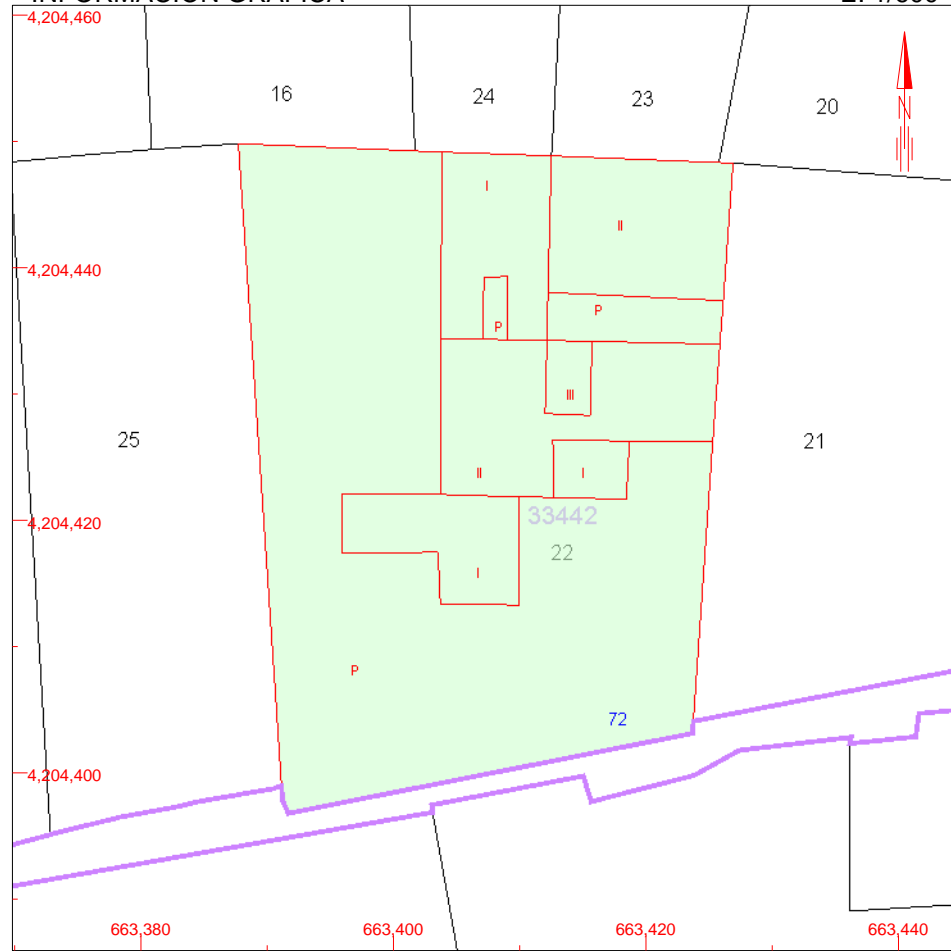
**[division horizontal]**

## ELEMENTOS DE CONSTRUCCIÓN

Uso	Escalera	Planta	Puerta	Superficie m <sup>2</sup>
ALMACEN	3	00	0A	147
VIVIENDA	3	01	0A	147

INFORMACIÓN GRÁFICA

E: 1/600



Este documento no es una certificación catastral, pero sus datos pueden ser verificados a través del 'Acceso a datos catastrales no protegidos' de la OVC.

663,440 Coordenadas UTM, en metros.  
 Límite de Manzana  
 Límite de Parcela  
 Límite de Construcciones  
 Mobiliario y aceras  
 Límite zona verde  
 Hidrografía

Miércoles, 6 de Febrero de 2008